



# MORELO PALACE ALKOVEN 2016 – 2

DEUTSCH



**MORELO**  
FIRST CLASS REISEMOBILE


# WAS IST EIGENTLICH MORELO?

Zum einen ist es ein Kunstwort, das sich unter anderem aus den Worten Mobile und Reimann zusammensetzt und zum anderen steht MORELO natürlich für First Class Reisemobile, die zu den besten der Welt gehören. Ein MORELO ist immer ein Statement für Reiselust, für exzellenten Komfort und ausgezeichnete Qualität. Ein MORELO ist etwas ganz Besonderes – Made in Germany.

In nur fünf Jahren sind wir so einer der erfolgreichsten Hersteller von Luxus-Reisemobilen in Europa geworden. Das familiäre Umfeld, die gelebte Individualität, unsere Zielstrebigkeit und natürlich auch unsere langjährige Erfahrung machen die Marke stark. Aber es gibt da auch noch etwas, das uns einzigartig macht. Wir haben nicht damit begonnen unsere eigenen Reisemobile zu bauen, weil wir das große Geld verdienen wollten. Wir haben damit angefangen, weil wir nichts anderes tun möchten. Weil es nichts Schöneres gibt, als seine Sachen zu packen und für ein paar Tage, oder noch lieber Wochen, durch Skandinavien zu reisen, Süditalien zu entdecken oder nach Portugal zu fahren. Diese Liebe zum Reisemobil steckt in uns. Und in jedem MORELO.



Jochen Reimann, Geschäftsführer



Reinhard Löhner, Geschäftsführer

ERFAHREN

LUXURIÖS



FAMILIÄR

**MORELO**  
FIRST CLASS REISEMOBILE

ZIELSTREBIG

INDIVIDUELL









## INHALTSVERZEICHNIS

# FREIHEIT OHNE KOMPROMISSE

|                                      |    |                                       |    |
|--------------------------------------|----|---------------------------------------|----|
| <b>GESCHÄFTSLEITUNG</b> .....        | 6  | <b>SCHLAFZIMMER . M-BETT</b> .....    | 38 |
| <b>UNTERNEHMEN</b> .....             | 8  | <b>SCHLAFZIMMER . L-BETT</b> .....    | 40 |
| <b>HIGHLIGHTS</b> .....              | 10 | <b>SCHLAFZIMMER . F-BETT</b> .....    | 42 |
| <b>INTRO</b> .....                   | 20 | <b>PKW-GARAGE</b> .....               | 44 |
| <b>COCKPIT IVECO EUROCARGO</b> ..... | 22 | <b>MODELLÜBERSICHT</b> .....          | 46 |
| <b>COCKPIT MAN TGL</b> .....         | 24 | <b>AUSSTATTUNGSÜBERSICHT</b> .....    | 47 |
| <b>WOHNRAUM</b> .....                | 26 | <b>AUSSTATTUNGSEMPFEHLUNGEN</b> ..... | 48 |
| <b>KÜCHE</b> .....                   | 30 | <b>AUSSTATTUNGSVARIANTEN</b> .....    | 50 |
| <b>BADEZIMMER . PREMIUM</b> .....    | 32 |                                       |    |
| <b>BADEZIMMER . LUXUS</b> .....      | 34 |                                       |    |
| <b>BADEZIMMER . F-BAD</b> .....      | 36 |                                       |    |



## » REISEMOBILE SIND MEINE PASSION «

JOCHEN REIMANN . GESCHÄFTSFÜHRER

Jochen Reimann hat Reisemobile im Blut. Und das seit über 30 Jahren. Da war es nur eine Frage der Zeit, bis er seinen Traum verwirklicht und eigene Reisemobile kreiert. Dabei lässt er es sich natürlich nicht nehmen, auch selbst auf große Reise zu gehen und seine Fahrzeuge ausgiebig zu testen. Denn bei MORELO steht vor allem eines im Mittelpunkt: Der Mensch.

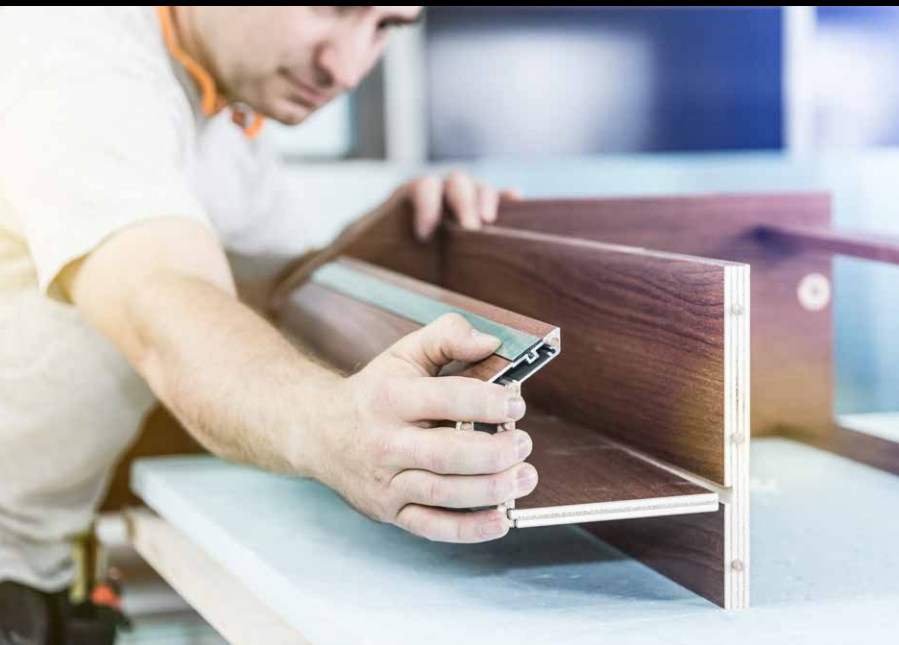


## » MORELO MACHT EINFACH SPASS «

REINHARD LÖHNER . GESCHÄFTSFÜHRER

Und das liegt nicht zuletzt auch an Reinhard Löhner. Zum einen sorgt der leidenschaftliche Tüftler und Techniker für das optimale Zusammenspiel aller Komponenten und zum anderen für jede Menge gute Laune. Denn als leidenschaftlicher Reisemobilfahrer weiß er natürlich ganz genau, was ein Reisemobil der Luxusklasse können muss.









UNTERNEHMEN

# MORELO FIRST CLASS REISEMOBILE

**Luxus made in Germany, das ist MORELO.** In Schlüsselfeld bei Bamberg haben sich echte Reisemobil-Enthusiasten versammelt, um Ihren Luxuraum auf Rädern zu verwirklichen. In unserer Manufaktur vereinen wir dabei modernste Produktionstechnik mit traditioneller Handwerkskunst zu Fahrzeugen der absoluten Spitzenklasse.

Und vielleicht ist es ja schon bald Ihr MORELO PALACE ALKOVEN, der bei uns auf seinen neuen Besitzer wartet. Denn erst wenn Sie von Ihrem First Class Reisemobil vollkommen begeistert sind, haben wir unser Ziel erreicht.



## HIGHLIGHTS . CHASSIS IVECO EUROCARGO



### IVECO EUROCARGO

Iveco liefert mit dem Eurocargo das beliebteste Chassis für Reisemobile auf LKW-Basis. Und das hat viele gute Gründe. Von den kräftigen, sparsamen Motoren über die geräumige Fahrerkabine, über das geringe Eigengewicht, bis hin zum exzellenten Preis-Leistungsverhältnis.

- **Niedriges Eigengewicht**
- **Sehr gutes Preis-Leistungsverhältnis**
- **Modernste Motorentechnik**

■ Serienausstattung □ Sonderausstattung



### AUTOMATISIERTES GETRIEBE

Optimale Effizienz und automatische Schaltvorgänge. Diese beiden Vorteile kombiniert das überarbeitete automatische Schaltgetriebe. Es schaltet jetzt noch sanfter und verfügt – z.B. zum Rangieren auf schwerem Untergrund – über einen kupplungsschonenden „Slow Mode“.

- **Optimale Effizienz**
- **Kupplungsschonender „Slow-Mode“**
- **Überarbeitete Getriebesteuerung**



### SICHERHEITSTECHNIK

Als erster seiner Klasse verfügt der neue Eurocargo über modernste Assistenzsysteme. So warnt er Sie bei unbeabsichtigtem Verlassen der Fahrspur, hält automatisch Abstand zum Vordermann und unterstützt Sie optimal im Falle einer Notbremsung.

- **Spurhalteassistent**
- **Abstandsregeltempomat**
- **Notbremsassistent**



## HIGHLIGHTS . CHASSIS MAN



### MAN TGL

Qualität made in Germany. Dafür steht MORELO und dafür steht natürlich auch MAN. Die hervorragende Qualität, der hohe Komfort und die moderne Technik machen den langlebigen MAN TGL zu einem der beliebtesten LKW im Verteilerverkehr.

- + Entwicklung in Deutschland**
- + Hervorragende Verarbeitungsqualität**
- + Hoher Komfort**



### MAN COCKPIT

Das Cockpit des MAN TGL können Sie ganz nach Ihren Wünschen gestalten. Vom Navigationssystem mit Touchscreen, Aux-Eingang und Bluetooth-Freisprecheinrichtung über Lederpolster bis hin zum klangstarken Soundsystem mit Subwoofer.

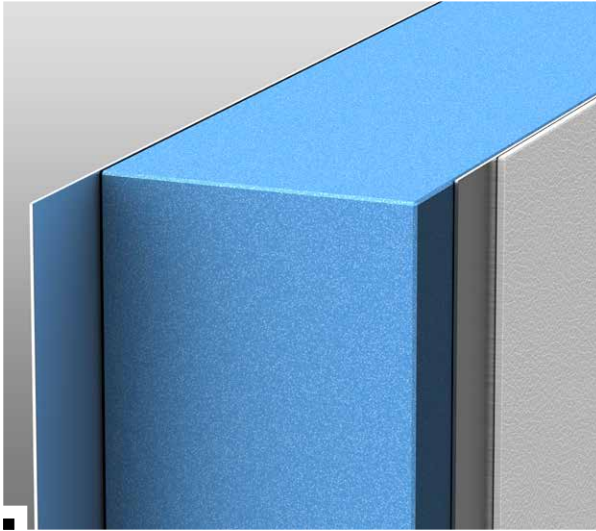
- + Klimasitz mit Heizung und Belüftung (optional)**
- + Lenkrad in Höhe und Neigung verstellbar**
- + Touch-Screen Navigationssystem (optional)**



### MAN TGL MOTOR 6-ZYLINDER

250 PS und 1.000 Newtonmeter. Der MAN 6-Zylinder ist ein echtes Kraftpaket. Und dank seiner homogenen Kraftentfaltung stehen schon bei knapp über 1.000 Umdrehungen rund 90% des maximalen Drehmoments bereit. Für diesen Motor ist einfach kein Berg zu steil.

- + Homogene Kraftentfaltung**
- + Hohes Drehmoment**
- + Breit nutzbares Drehzahlband**

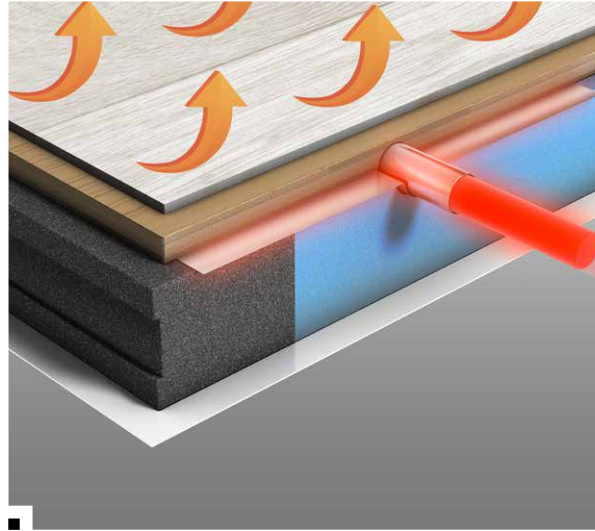


### PREMIUM-WANDAUFBAU

Hoher Aufwand, perfektes Ergebnis. In einem MORELO sind Sie von den besten Materialien umgeben, die es im Reisemobilbau gibt. Die Innen- und Außenwände aus einer besonders korrosionsresistenten Aluminiumlegierung sorgen für Stabilität und der hydrophobe RTM-Hartschaum für den Isolationswert einer über 35 cm starken Ziegelmauer. Natürlich bei etwas weniger Gewicht, nämlich sensationellen 40 kg pro m<sup>3</sup>.

- +** Absolut glatte Außenwände
- +** Besonders druckfest
- +** Hervorragende Isolation

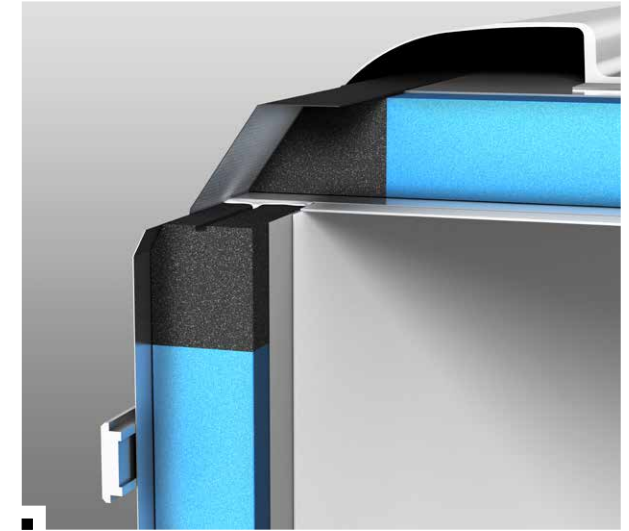
■ Serienausstattung □ Sonderausstattung



### PREMIUM-WOHNRAUMBODEN

Der liegt ihnen zu Füßen. Der hochwertige PVC-Bodenbelag ist optisch kaum von Parkett zu unterscheiden, hat aber zwei große Vorteile im Vergleich zu Holz. Er ist deutlich einfacher zu reinigen und noch dazu absolut wasserunempfindlich. Wenn also beim Kochen oder beim Haarewaschen mal etwas daneben geht, brauchen Sie keine Angst mehr vor unschön aufquellenden Fugen zu haben.

- +** Edle Anmutung
- +** Wasserunempfindlich dank PVC-Bodenbelag
- +** Angenehme Haptik

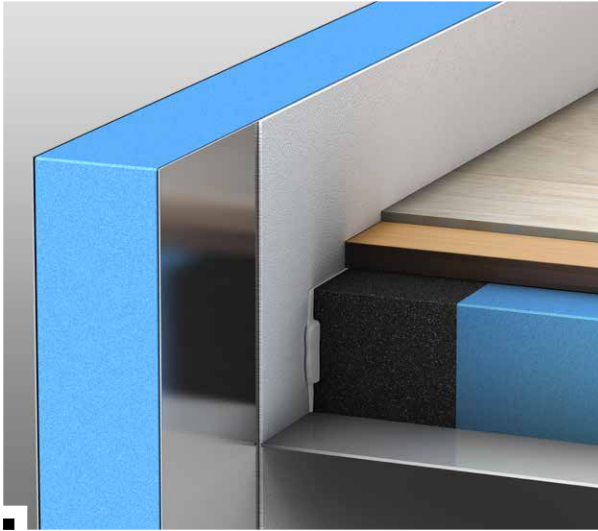


### PREMIUM-DACHAUFBAU

Alles Gute kommt von oben. Und dank dem einzigartigen Dachaufbau bleibt es dort auch. Denn wir setzen das Dach, im Gegensatz zu vielen anderen, aufwändig von oben auf die Seitenwände. Das ist stabiler und langlebiger. Und auch an eine intelligente Wasserführung haben wir gedacht. Schwarze Streifen an der Seitenwand sind damit passé. So sorgen wir dafür, dass Sie Ihr MORELO garantiert nicht im Regen stehen lässt.

- +** Faradayscher Käfig durch Aluminium-Unterseite
- +** Optimaler Hagelschutz durch GFK-Oberseite
- +** Absolut kältebrückenfreie Verklebung

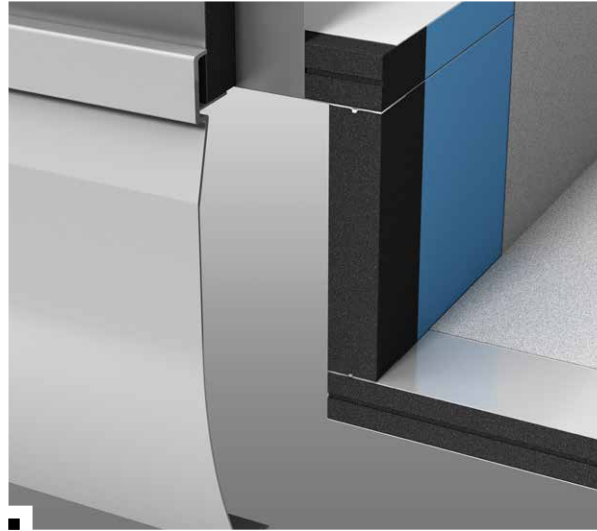




## WAND- UND BODENVERBINDUNG

Um die Ecke gedacht. Aluminiumprofile sind stabil, günstig im Einkauf und damit im Reisemobilbau äußerst beliebt. Sie haben aber einen großen Nachteil: Ihre hohe Wärmeleitfähigkeit trägt die Kälte nach innen und lässt somit die Luftfeuchtigkeit kondensieren. Genau aus diesem Grund verwenden wir ausschließlich perfekt isolierende Polyurethan-Hartleisten. Das ist keine günstige Lösung, aber mit Abstand die beste.

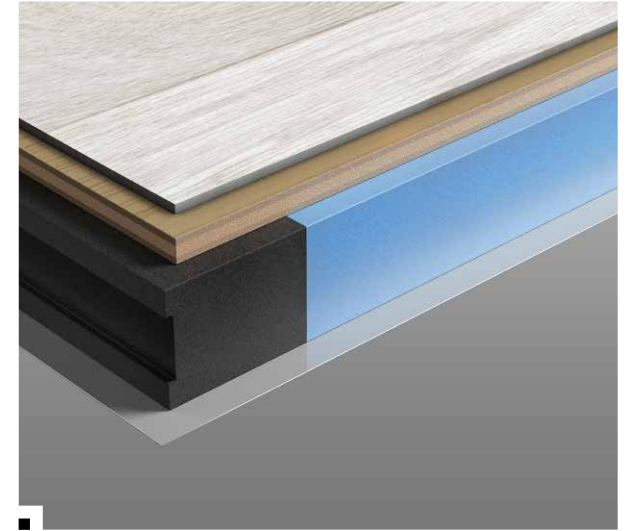
- +** Keine Kältebrücken
- +** Besonders stabile Verbindung
- +** Exzellente Isolation



## PREMIUM-HECKABSENKUNG

Tiefer ist besser. Zumindest, wenn es um die Heckabsenkung der Garage geht. Um dort eine möglichst niedrige Ladekante zu erreichen, senken wir den Heckbereich des Leiterraumens um bis zu 330 mm ab. So entsteht ein besonders großzügiger Laderaum, der sich zudem noch deutlich einfacher beladen lässt. Und weil wir möchten, dass nichts zu Hause bleiben muss, haben wir auch noch für eine hohe Belastbarkeit gesorgt.

- +** Niedrige Ladekante
- +** Hohe Zuladung
- +** Anhängelast 2500-3500 kg



## PREMIUM-UNTERBODEN

Wer rastet der rostet. Und genau das tut unser Premium Boden nicht. Denn bei Schottwänden aus gehärtetem ABS-Kunststoff, extrem stabilen PU-Hartleisten, und der stabilen GFK-Unterseite hat Feuchtigkeit einfach keine Chance. Optimale Isolationswerte erreichen wir zudem durch den großzügigen Einsatz unseres RTM-Schaums. Und der ist, dreimal dürfen Sie raten, natürlich auch zu 100% wasserfest.

- +** 100% wasserfest
- +** Schottwände aus ABS-Kunststoff
- +** Korrosionsfreie GFK-Oberflächen

## HIGHLIGHTS . WOHNRAUM



### FAHRZEUGBAU DER EXTRAKLASSE

Wir verbauen besonders kompakte und dabei äußerst effiziente Heizkörper, platzieren die senkrechten Innenwände auf feine Schaumstoffbänder und isolieren den Kühlschrank aufwändig zum Wohnraum hin. Für mehr Bewegungsfreiheit und exzellenten Geräuschkomfort.

- +** Maximale Innenbreite
- +** Stehhöhe bis zu 206 cm
- +** Geräuschgedämmter Möbelbau

■ Serienausstattung □ Sonderausstattung



### PANORAMA-DACHLUKE

Viel natürliches Licht und immer frische Luft. Dafür sorgt die große Panorama-Dachluke. Ausgestattet mit einem Fliegen- und einem Verdunklungsrollo, fügt es sich elegant in das Wohnraumdesign ein. Die Bedienung erfolgt auf Wunsch sogar elektrisch.

- +** Viel frische Luft
- +** Natürliches Licht im Wohnraum
- +** Moskitonetz und Verdunklungsrollo



### LED-VITRINENOBERSCHRANK

Guter Wein braucht edle Gläser. Und die finden Sie im Vitrinenschränk. Dank eleganter Ambiente-Beleuchtung erfreuen sie das Auge und die ausgeklügelte Halterung sorgt dafür, dass man sie auch auf schlechten Straßen nicht hört.

- +** Stilvolle Ambientebeleuchtung
- +** Hochwertige Gläser
- +** Sicherer Transport



## HIGHLIGHTS . KÜCHE



### DOMETIC AES-KÜHLSCHRANK

Mit separatem Gefrierfach und einem Gemüsefach. Dank Rundum-Isolation und Abluftführung über das Dach kann der Kühlschrank extrem effizient arbeiten. Ganz egal ob im Gasbetrieb, oder mit 12 Volt beziehungsweise 230 Volt Stromversorgung.

- + Automatischer Wechsel der Energiequelle
- + Innenbeleuchtung
- + Gas- und Strombetrieb (230 V und 12V)



### GAS-BACKOFEN MIT GRILL

Eine vollwertige Küche braucht natürlich einen Backofen mit Backrost, Backblech, Grill-Funktion und einem beleuchteten Garraum. Und natürlich mit einer Glasfront. Denn so können Sie Ihrem Abendessen voller Vorfreude beim Garen zusehen.

- + Glasfront und Beleuchtung
- + Gas-Grill
- + Gas-Backofen



### NESPRESSO-MASCHINE

Und auch die Nespresso-Maschine ist perfekt platziert. Auf der Ablage über der Küchenplatte wartet aromatischer Kaffeegenuss auf Sie. Der formschöne Kapselhalter sieht dabei mindestens so geschmackvoll aus, wie die herrliche Crema.

- + Perfekt platziert
- + Verchromter Kapsel- und Küchenrollenhalter
- + Separater (höher abgesicherter) Stromkreis

## HIGHLIGHTS . BADEZIMMER



### WASCHTISCH

Unsere Waschtische sind stets aus robustem, glasfaser-verstärktem Kunststoff gefertigt und haben eine besonders pflegeleichte Oberfläche. Der Wasserhahn mit Schlauchbrause ist wirklich praktisch, zum Beispiel zum bequemen Haarewaschen.

- Formschöne Gestaltung
- Pflegeleichte Oberfläche
- Schlauchbrause-Auszug

Serienausstattung  Sonderausstattung



### SPIEGELCHRANK

Ordnung ist das halbe Leben sagt man. Und Ordnung kann man nur halten, wenn genügend Stauraum verfügbar ist. Dafür haben wir mit dem geräumigen Spiegelschrank gesorgt. Dank geschickter Aufteilung bleibt hier auch während der Fahrt alles an seinem Platz.

- Sicheres Verstauen der Badutensilien
- Angenehme Beleuchtung
- Zwei 230 Volt Steckdosen



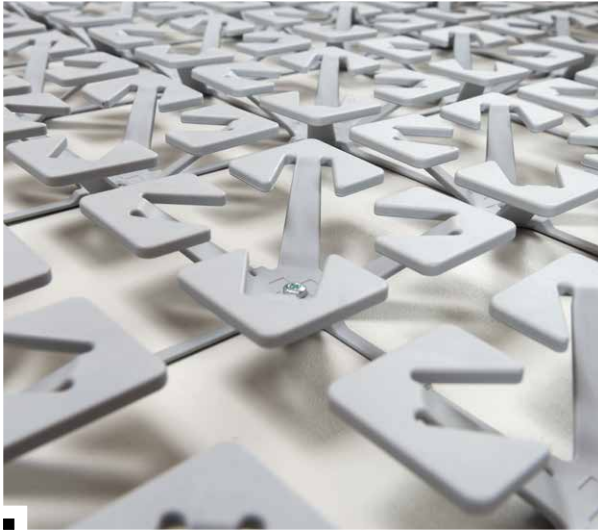
### DUSCHE MIT ECHTGLAS-TÜR

Duschkomfort wie zu Hause. Das ist eine große Herausforderung für ein Reisemobil. Aber nicht für uns. Eine starke Wasserpumpe, eine geräumige Echtglas-Duschkabine und hochwertige Armaturen in Haushaltsqualität machen es möglich.

- Geräumige Duschkabine
- Duscharmatur in Haushaltsqualität
- Echtglaskabine



## HIGHLIGHTS . SCHLAFEN



### KOMFORT-UNTERFEDERUNG

Die punktelastische Matratzen-Unterfederung ist mit die beste, die Sie in einem Reisemobil finden werden. Und ein echtes High-Tech Produkt. Sie sorgt zusammen mit der exzellenten 5-Zonen Kaltschaummatratze und den verstellbaren Kopfteilen für erholsame Nächte.

- + Punktelastische Unterfederung**
- + Optimaler Liegekomfort**
- + Besonders leicht**



### MEHRZONEN-MATRATZE

Guter Schlaf zählt zu den wichtigsten Dingen überhaupt. Und dafür sorgt unsere hochwertige 5-Zonen Kaltschaummatratze. Mit dem atmungsaktiven Bezugstoff und den unzählbaren Luftkanälen im Kaltschaum herrscht immer ein angenehmes Klima.

- + Hochwertige Matratze**
- + Optimale Anpassung an den Körper**
- + Atmungsaktiver Bezug**



### ALKOVENBETT

Auf 210 x 170 cm finden Sie im Alkovenbett mit punktelastischer Unterfederung Raum für Ruhe und Erholung. Sollten Sie einen Durchgang vom Wohnraum ins Cockpit wünschen, lässt sich das komplette Alkovenbett via Gasdruckfedern wunderbar leicht nach oben klappen.

- + Mehrzonen-Kaltschaummatratze**
- + Punktelastische Unterfederung**
- + Dachluke mit Verdunkelungsmöglichkeit**



## ELEKTROZENTRALE

Ein MORELO Reisemobil stellt mit seinen zahlreichen Funktionen hohe Anforderungen an die Stromversorgung. Darum verbauen wir eine VDE-geprüfte Elektrozentrale mit allen Versorgungs-, Mess und Absicherungspunkten, wie man sie aus der Haustechnik kennt.

- + Sehr gut zugänglich**
- + Alles an seinem Platz**
- + VDE-geprüft**

■ Serienausstattung □ Sonderausstattung



## ELEKTRO-PAKET „ENERGIE PLUS 420“

Wer mit seinem MORELO viel autark unterwegs ist, sollte sich das Energie Plus Paket genauer ansehen. Zwei Exide Gel-Batterien mit je 210 Ah und ein 1.800 Watt Wechselrichter sorgen dafür, dass die 230 V Steckdosen ohne externe Stromversorgung genutzt werden können.

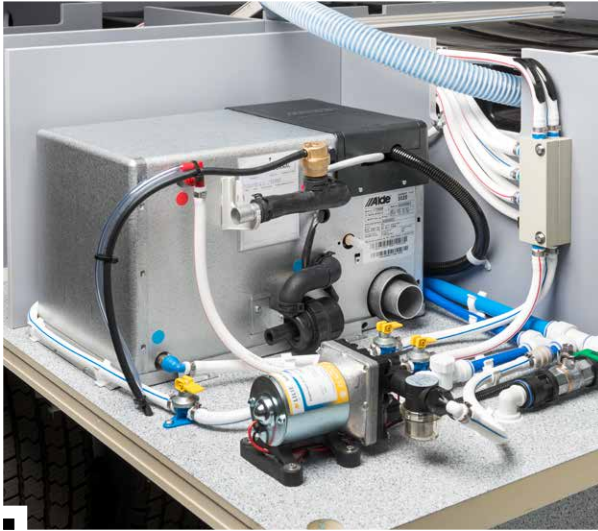
- + 1.800 Watt Wechselrichter**
- + 420 Ah Batteriekapazität**
- + Inklusive 80 A Ladegerät**



## CONTROL-PANEL

Wie viel Kapazität haben die Batterien noch? Welche Tanks möchten gefüllt, welche sollten geleert werden? Das 7 Zoll Control-Panel mit Touchscreen im Edelstahl-Gehäuse liefert Ihnen stets alle Daten, die Sie über Ihren MORELO wissen müssen.

- + Vollständig dimmbar**
- + Geringer Eigenverbrauch**
- + Einfache Bedienung**



## FRISCHWASSERSYSTEM

Wir verbauen keine Kupplungsstücke zwischen Hauptverteiler und Verbrauchern. Das sorgt zusammen mit der leistungsstarken, geräuschgedämmten Druckwasserpumpe dafür, dass das Wasser fast so druckvoll aus dem Hahn kommt, wie man es von zu Hause kennt.

- +** Absolut frostsicher
- +** Großzügige Frischwassertanks
- +** Leistungsstarke Druckwasserpumpe



## TANKS IM ZWISCHENBODEN

Frostsicher im beheizbaren Doppelboden verstaut, überstehen die Tanks jeden Winter. Die Füllstände werden via Ultraschall-Messung besonders zuverlässig erfasst. Außerdem arbeitet dieses System im Gegensatz zu Tanksonden absolut verschleißfrei.

- +** Großzügig dimensionierte Tanks
- +** Lichtdicht gegen Algenbildung
- +** Zuverlässige Ultraschallmessung



## ABWASSER-ABLÄSSE

Die großen Grauwasser- und Fäkal tanks sorgen für Unabhängigkeit. Die Fest-Verrohrung in Haushaltsqualität für optimale Funktionalität und die riesigen Ausläufe mit Kugelhahn und Feuerwehr C-Rohr-Kupplung dafür, dass Sie das Abwasser auch schnell wieder loswerden.

- +** Großzügig dimensionierte Abläufe
- +** Feuerwehr C-Rohr Kupplung
- +** Verrohrung in Haushaltsqualität







INTRO

# MORELO PALACE ALKOVEN KOMFORT NEU DEFINIERT

**Der MORELO PALACE ALKOVEN zeigt eindrucksvoll, was ein Reisemobil der Luxus-  
klasse sein kann.** Mit beispielloser Souveränität bringt er Sie an Ihre schönsten Ziele.  
Und nur auf eines werden Sie dabei leider verzichten müssen: Kompromisse.

Aber Luxus bedeutet nicht nur Perfektion in Technik, Verarbeitung und Materialqualität.  
Dank 6 intelligent konstruierten Grundrissen und zahlreichen Ausstattungsvarianten  
garantieren wir: Ihr First Class Reisemobil wird genau so, wie Sie es sich wünschen.









COCKPIT . IVECO EUROCARGO

# REISELUST SO WEIT DAS AUGE REICHT

**Wer hier Platz nimmt, hat alles richtig gemacht.** Der MORELO PALACE ALKOVEN ist das optimale Fluchtfahrzeug aus dem Alltag und Ihr perfekter Begleiter für die schönste Art zu reisen. Genießen Sie Ihre Freiheit.

Die ausgesprochen ergonomisch wie funktionell gestaltete Fahrerkabine des IVECO EUROCARGO bietet Ihnen besonders viel Platz zwischen Fahrer- und Beifahrersitz. Die leichtgängige Lenkung garantiert schnelle und mühelose Lenkmanöver. Alle wichtigen Funktions- und Bedienelemente wurden in der Nähe des Fahrers positioniert, um jederzeit eine leichte und schnelle Bedienung zu gewährleisten.







COCKPIT . MAN TGL

# DER WEG IST DAS ZIEL

**Steigen Sie ein und genießen Sie die unglaubliche Kraft des MORELO PALACE ALKOVEN.**

Mit riesiger Vorfreude auf das Ziel und der untergehenden Sonne im Rückspiegel, wird schon der Weg in den Urlaub zum Erlebnis.

Für das übersichtliche und ergonomische Cockpit des MAN TGL gilt: alles in perfekter Ordnung. Die blendfreien Anzeigen sind perfekt ablesbar, die Bedienelemente logisch angeordnet und leicht zu erreichen. Natürlich lässt sich das Lenkrad stufenlos in Höhe und Neigung verstellen. Damit Ihr Fokus immer auf der Straße liegt und nicht auf der Strecke bleibt, empfehlen wir Ihnen das optionale Multifunktionslenkrad.







WOHNRAUM

# WO LUXUS EINFACH SELBSTVERSTÄNDLICH IST

**Mit dem Partner, der Familie oder guten Freunden schöne Stunden verbringen.** Der MORELO PALACE ALKOVEN bietet Ihnen alles, was Sie dafür brauchen. Weiches Leder, feine Hölzer und unzählige edle Details sorgen dafür, dass Sie aus dieser luxuriösen Lounge mit Sicherheit nicht mehr aussteigen möchten.

Und das müssen Sie auch gar nicht. Die Panorama-Wohnraumfenster geben den Blick frei auf Ihre Umgebung und tauchen das Interieur in warmes natürliches Licht. Die ergonomisch geformten Luxuspolster mit Mehrzonen-Kaltschaum-Unterbau sind wie geschaffen für herrliche Abende, an denen man einfach mal die Zeit vergisst.









## ELEGANTE MÖBELFRONTEN

Es warten zwei elegante Wohnwelten auf Sie. Zum einen die „Classic“ in elegantem Nußbaum und zum anderen die „Style“ mit Nußbaum Korpus und Vanille Fronten.



## SATELLITEN-TV-ANLAGE

Mit großem 24“ LED-Ultra-Flachbildschirm auf Highboard mit Unterschrank-Auszug neben Einstiegstür und einem ebenfalls 24“ großen LED-TV im Schlafraum.

■ Serienausstattung □ Sonderausstattung

## EXPERTENTIPP



*tenHaaft*<sup>®</sup>  
Innovative Mobile Technology



### OYSTER® 85 VISION TWIN-LNB

Ein Knopfdruck genügt und schon genießen Sie Ihr TV- und Radioprogramm in ganz Europa, Nordafrika und im Nahen Osten. Die Oyster® 85 Vision verfügt über genügend Empfangsreserven, so dass man auch bei schlechtem Wetter hervorragend und in ungetrübter Qualität Fernsehen schauen kann.

Ein TWIN-LNB ermöglicht die unabhängige Programmwahl. So kann „Mann“ über ARD die Sportschau empfangen, gleichzeitig wird über das zweite Fernsehgerät z. B. ZDF oder RTL empfangen.

3 Jahre Herstellergarantie und viele Service-stellen in ganz Europa sorgen außerdem für Sicherheit und schnelle Hilfe.

 [www.ten-haaft.de](http://www.ten-haaft.de)



KÜCHE

# GUTER GESCHMACK SERIENMÄSSIG

Mit frischen Spezialitäten vom Wochenmarkt einer kleinen verschlafenen Hafenstadt in Südfrankreich hinein in die Küche des MORELO PALACE ALKOVEN. Hier finden Sie perfekte Bedingungen für Gaumenfreuden der absoluten Extraklasse.

Die Soft-Close Schubladen sind auch für große Herausforderungen bestens gerüstet. Sie reichen fast bis an die Innenwand und fahren dank Vollauszug komplett heraus. Diese vollwertig ausgestattete Küche mit professionellem Equipment bietet Ihnen die Freiheit auch unterwegs auf nichts verzichten zu müssen: Das ist wahrer Luxus.

EXPERTENTIPP



## IVECO

### IMMER SICHER UNTERWEGS

Ihr idealer Reisebegleiter: Mit der Iveco Mobilitäts-garantie haben Sie stets die Gewissheit, dass Sie Ihr Reiseziel sicher und komfortabel erreichen. Sollte innerhalb der ersten zwei Jahre nach Erstzulassung Ihr Reisemobil mit Iveco Fahrgestell weiter als 25 km vom Standort mit einem von der Garantie abgedeckten Schaden liegen bleiben und innerhalb von 24 h nicht wieder flottgemacht werden können, übernehmen wir für Sie die Kosten für Mietwagen, Hotelübernachtung, Transport der Fahrzeuginsassen nach Hause oder zum Zielort usw. Darüber hinaus profitieren Sie in ganz Westeuropa sowie in zahlreichen Ländern Osteuropas von unserem Iveco-eigenen 24 h Notdienst.

Ihre Iveco Reisemobilexperten

 [www.iveco.de](http://www.iveco.de)





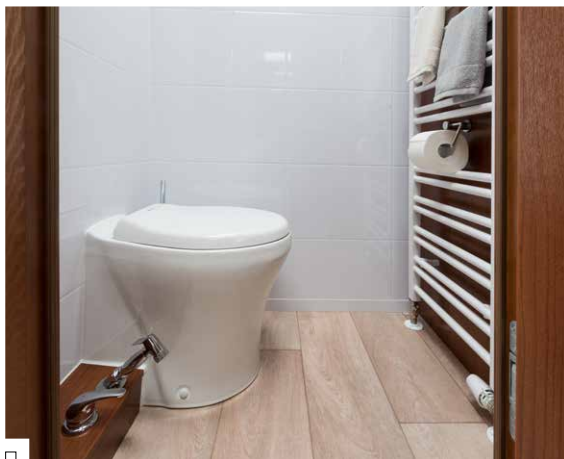
BADEZIMMER . PREMIUM-BAD

## EIN QUELL DER ENTSPANNUNG

**Ob ein aufregender Tag an den Fjorden Norwegens hier endet oder beginnt, spielt keine Rolle.** Wichtig ist, dass Sie sich in Ihrem Bad rundum wohlfühlen und Kraft tanken können für viele erlebnisreiche Tage.

Das Premium-Bad im MORELO PALACE ALKOVEN umgarnet Sie mit großem Bewegungsraum, zahlreichen Staumöglichkeiten und angenehmer Ambiente-Beleuchtung. Die zweiteilige Schiebetür zum Schlafzimmer ist verspiegelt.





□

## SEPARATER TOILETTENRAUM

Weil es manchmal einfach schöner ist, wenn man seine Privatsphäre hat, bietet das Luxus-Bad einen separaten Toilettenraum inklusive Handtuchheizkörper.



■

## DACHLUKE

Für noch mehr Tageslicht und frische Luft haben wir im PALACE-Bad eine Dachluke integriert.

BADEZIMMER . LUXUS-BAD

# WELLNESS AUF GROSSER FAHRT

**Was gibt es an einem perfekten Badezimmer eigentlich noch zu verbessern?** Eigentlich nichts, aber man kann es in unterschiedlichen Varianten bauen, sodass wirklich jeder sein individuelles Traumbad findet. Genau das haben wir getan.

Für alle, die ein großes Plus an Privatsphäre und Flexibilität zu schätzen wissen, ermöglicht der extra große separate Toilettenraum die komfortable Mehrfachnutzung des Bades.





„Wir haben uns für einen  
**MORELO PALACE 90 G** entschieden!“



## ÜBERALL ZUHAUSE

Einsteigen und sich zu Hause fühlen – das ist es, was wir an unserem MORELO so lieben. Denn wir sind rund 300 Tage im Jahr mit unserem PALACE 90 G unterwegs. Hier ist alles so, wie es sein sollte – vom aufgeräumten Cockpit mit seinen optimal platzierten Bedienelementen bis zum großzügigen Ambiente des Wohnraums. MORELO – was sonst.

Renate und Joachim Küllenberg aus München



**Erfahren Sie mehr über  
Renate und Joachim:**  
einfach QR-Code scannen oder  
auf [www.unser-morelo.de](http://www.unser-morelo.de)



BADEZIMMER . F-BAD

# EINFACH ERFRISCHEND INDIVIDUELL

Im **MORELO PALACE ALKOVEN** geht es um **Perfektion**. Erst wenn Sie mit Ihrem Badezimmer zu 100 % zufrieden sind, dann sind wir es auch. Darum haben wir natürlich auch für die Grundrisse mit französischem Bett das ideale Bad parat.

Durch das formschöne Winkelwaschbecken entsteht im F-Bad auf der linken Seite eine mehr als großzügige Ablagefläche und im Unterschrank besonders viel Platz für alles, was Sie gerne im Bad aufbewahren möchten.

## EXPERTENTIPP



### DIE VB-FULLAIR 4C

Für mehr Komfort, verbesserte Straßenlage und verbesserte Stabilität.

Wussten Sie, dass die **VB-FullAir 4C Systeme** zusätzlich auch noch folgende Funktionen haben:

- AutoLevel-Funktion (optional)
- Off Road-Funktion (bis 25 km/h)
- Brauchwasserabfluss-Funktion
- Heckgarageneinfahrts-Funktion
- Fährauffahrts-Funktion
- Manuelles Heben
- Manuelles Senken







SCHLAFZIMMER . M-BETT

# HIER LIEGEN SIE RICHTIG

**Das M-Bett im MORELO PALACE ALKOVEN ist Ihr Weg zu besonders schönen Träumen.** Und sollten diese bei einem von beiden früher enden, so kann er sich ohne weiteres davonschleichen und den Partner mit frischen Brötchen überraschen.

Wenn Sie gerne einen bequemen Zugang an beiden Seiten des Bettes haben möchten, dann ist das freistehende Mittelbett die ideale Lösung. Es schafft Platz für zwei zusätzliche Kleiderschränke links und rechts neben dem Bett und bietet auf 160 x 200 cm eine Menge Bewegungsfreiheit für First Class Schlafkomfort.

SCHLAFZIMMER . L-BETT

# MEHR RAUM FÜR SCHÖNE TRÄUME

**Manchmal darf es eben ein bisschen mehr sein.** Zum Beispiel beim riesigen Längsbett im MORELO PALACE ALKOVEN. Hier kann es schon passieren, dass man sich eine ganze Nacht lang nur aus der Ferne sieht. Natürlich nur, wenn man das möchte.

Für alle, die noch etwas mehr Entspannungsfreiheit suchen, ist das Längsbett genau die richtige Wahl. Hier erfolgt der Zugang ganz bequem von vorne. Die Kopfteile können völlig separat voneinander hochgestellt werden. Jedes Bett ist zwei Meter lang und zusammen sind beide über zwei Meter breit.







## EXPERTENTIPP



### alphatronics

Alle Fernsehgeräte in Ihrem MORELO werden von alphatronics am Standort Nürnberg hergestellt. Dies ermöglicht eine gleichbleibend hohe Qualität, damit Ihre Erwartungen an ein zuverlässiges mobiles Fernsehgerät erfüllt werden. Die Geräte sind ausgestattet mit stromsparenden alphatronics Weitwinkel-LED-Displays, integriertem Triple-Tuner (DVB-S2, DVB-T, DVB-C mit CI+ für den Empfang von Pay TV), DVD-Player, ausgerüstet für das Mobile Home Automation-System und nicht zu vergessen, inklusive dem integrierten Bluetooth-Modul. Details die keine Wünsche offen lassen.

#### UNSER TIPP:

Verbinden Sie kinderleicht einen Bluetooth-Kopfhörer oder einen mobilen Bluetooth-Lautsprecher direkt mit dem alphatronics Fernsehgerät um z.B. auch außerhalb des Wohnmobils Satellitenradio zu hören.







SCHLAFZIMMER . F-BETT

# FRANZÖSISCH FÜR FORTGESCHRITTENE

**Zweisamkeit genießen, darum geht es im MORELO PALACE ALKOVEN.** Das französische Bett ist einfach die ideale Lösung für alle Paare, die sich darüber freuen, wenn der Weg zum Partner nicht allzu weit ist.

Wer trotz kompaktem Grundriss bequem am Fußende ins Bett steigen möchte, der liegt hier goldrichtig. Das französische Bett ist 195 cm lang und 158 cm breit. Es schafft Platz für einen zusätzlichen Kleiderschrank und natürlich für ganz viel Erholung.









PKW-GARAGE

# MEHR ALS NUR MOBIL SEIN

**Sie sind in Südspanien unterwegs und haben einen traumhaften Stellplatz gefunden?** Das klingt doch herrlich. Sie möchten nun aber die kleinen Bergdörfer der Region mit ihren malerischen Gassen erkunden? Kein Problem.

Im MORELO PALACE ALKOVEN geht Ihr Auto ganz einfach mit auf die Reise. Je nach Grundriss kann das ein Smart, der VW Up, Fiat 500 oder sogar ein Mini Cooper sein. Maximal sind PKW bis 3,85 Meter Länge möglich.

## MODELÜBERSICHT . MORELO PALACE ALKOVEN

Sechs Grundrisse, davon drei mit Rollergarage und drei mit PKW-Garage, dazu die Möglichkeiten der reichhaltigen Sonderausstattung, geben Ihnen die Freiheit der Wahl, den für Ihre Ansprüche und Bedürfnisse optimalen PALACE ALKOVEN zu finden.



ALKOVEN 85 FB  
mit Rollergarage



ALKOVEN 95 GB  
mit PKW-Garage (Smart)



ALKOVEN 90 LB  
mit Rollergarage



ALKOVEN 103 GB  
mit Pkw-Garage (Fiat 500 o.ä.)



ALKOVEN 95 MB  
mit Rollergarage



ALKOVEN 108 GSB  
mit PKW-Garage (Fiat 500, Mini Cooper u.ä.)



## AUSSTATTUNGSÜBERSICHT

Reisemobilfahrer sind Individualisten. MORELO Reisemobile sind es auch. Mit ihren vielfältigen Ausstattungsvarianten und Optionen bieten Ihnen der MORELO PALACE und der PALACE LINER alle Möglichkeiten, Ihren ganz persönlichen Traum vom perfekten Reisemobil zu verwirklichen. Sie haben die Wahl.



**F-Bad**



**Premium-Bad**



**Luxus-Bad (optional)**



**Schlafzimmer „M-Bett“**



**Schlafzimmer „F-Bett“**



**Schlafzimmer „L-Bett“**



**Schlafzimmer „H-Bett“**



### WOHNWELT **MALIBU**

Polster Leder: „Sahne“ (3819)<sup>1</sup>  
Polster Microfaser: „Denver“ (101)<sup>2</sup>  
Möbelfront: „Classic“  
Tisch: „Kupfer“  
Küchenarbeitsplatte: „Salt“  
Vorhang: beige



### WOHNWELT **DALLAS**

Polster Leder: „Creme Beige“ (3753)<sup>1</sup>  
Polster Microfaser: „Denver“ (105)<sup>2</sup>  
Möbelfront: „Style“  
Tisch: „Marmor“  
Küchenarbeitsplatte: „Muskat“ (nur Mineralwerkstoff)  
Vorhang: braun



### WOHNWELT **DELHI**

Polster Leder: „Savanne“ (3688)<sup>1</sup>  
Polster Microfaser: „Denver“ (146)<sup>2</sup>  
Möbelfront: „Style“  
Tisch: „Kupfer“  
Küchenarbeitsplatte: „Pepper“  
Vorhang: braun



## WOHNWELT **NAIROBI**

Polster Leder: „Caffee“ (3819)<sup>1</sup>  
 Polster Microfaser: „Denver“ (169)<sup>2</sup>  
 Möbelfront: „Classic“  
 Tisch: „Kupfer“  
 Küchenarbeitsplatte: „Salt“  
 Vorhang: beige



## WOHNWELT **ARCTICA**

Polster: Stoff-/Lederkombination,  
 auch in braun erhältlich<sup>1</sup>  
 Möbelfront: „Style“  
 Tisch: „Schiefer“  
 Küchenarbeitsplatte: „Pepper“  
 Vorhang: grau



## WOHNWELT **BI-COLOR**

Polster Leder: „Caffee / Creme Beige“ (2262 / 3753)<sup>1</sup>  
 Polster Microfaser: „Denver“ (169 / 105)<sup>2</sup>  
 Möbelfront: „Style“  
 Tisch: „Kupfer“  
 Küchenarbeitsplatte: „Muskat“ (nur Mineralwerkstoff)  
 Vorhang: braun

1) Farbabweichungen sind drucktechnisch möglich 2) Abbildung ähnlich



## AUSSTATTUNGSVARIANTEN . OBERFLÄCHEN KÜCHE

Die Morelosan-Küchenarbeitsplatte mit nahtlos eingeformtem Spül- und Restebecken, ist funktional und ohne Fugen oder Kanten nahtlos geformt, deshalb sehr leicht und komfortabel zu reinigen. Als Sonderausstattung sind hochwertige Mineralwerkstoffplatten in verschiedenen Dessins erhältlich.



**Mineralwerkstoff Salt**



**Mineralwerkstoff Pepper**



**Mineralwerkstoff Muskat**



**Morelosan Salt**



**Morelosan Pepper**

## AUSSTATTUNGSVARIANTEN . TEPPICH

Bei den optionalen Teppichen stehen zwei Materialvarianten in jeweils zwei Farbstellungen zur Wahl. Diese Teppiche geben dem Innenraum eine ausgesprochen warme und wohnliche Atmosphäre. Die Oberflächen der Bodenbeläge sind leicht zu reinigen und dabei ausgesprochen strapazierfähig und langlebig.



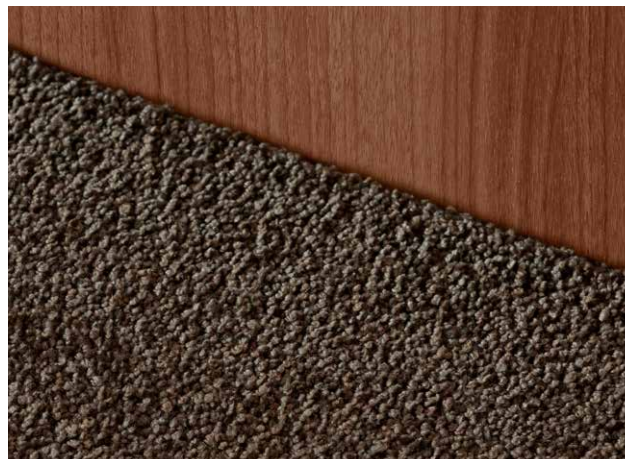
**Sisal Crema**



**Sisal Mokka**



**Velours Coco 330 beige**



**Velours Coco 001 Schoko**

## EXPERTENTIPP



### VERLÄSSLICHE BASIS

Jede Spitzenleistung gründet auf einer stabilen Basis. Genau dies ist unser Beitrag, um Ihren MORELO hinsichtlich Fahrwerk und Chassis zum perfekt abgestimmten Reisemobil zu machen. In enger Zusammenarbeit mit MORELO entwickeln wir Bewährtes ständig weiter, wobei wir laufend Innovationen in unsere speziell angepassten Lösungen einfließen lassen.

### UNSER TIPP:

Denken Sie bereits bei der Bestellung Ihres MORELO an die Anhängerkupplung! Ein späterer Einbau ist mit unnötigen und nicht unwesentlichen Kosten verbunden.



**MORELO**  
FIRST CLASS REISEMOBILE

**MORELO Reisemobile GmbH** · Helmut-Reimann-Straße 2 · D-96132 Schlüsselfeld · Fon: +49 (0) 95 52 - 92960 100 · [www.morelo-reisemobile.de](http://www.morelo-reisemobile.de)

Technische Änderungen und Irrtümer vorbehalten. Bitte beachten Sie, dass die Abbildungen dieses Kataloges zum Teil Alternativdesigns oder Sonderausstattungen zeigen, für die Mehrkosten entstehen.  
Farbabweichungen sind drucktechnisch möglich. Nachdruck, auch auszugsweise, nur mit schriftlicher Genehmigung der MORELO Reisemobile GmbH.